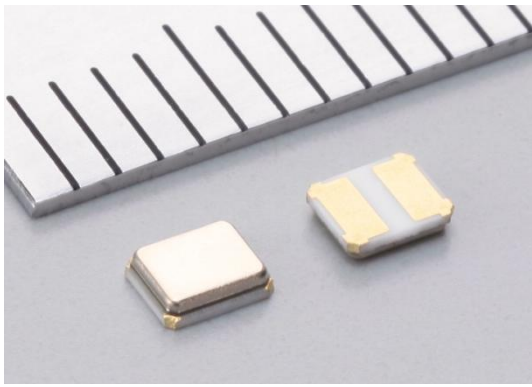


晶体谐振器

- 汽车用 -



产品应用

XRCHA-F-A 系列

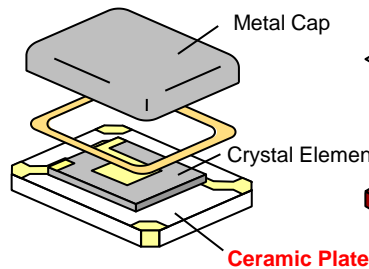
传动系统：引擎/变速器，ADAS ECU (ex. 图像处理)
底盘，安全性应用等。



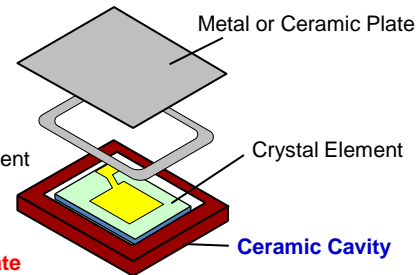
产品特性

- ✓ **小尺寸**：2.5 x 2.0 x 0.8mm
- ✓ **高品质**：低ESR, 高抗冲击性
- ✓ **经济性与独特设计**
使用村田独特的封装技术，结构简单
独创的不良产品检测技术，可靠性强
- ✓ **符合AEC-Q200标准**

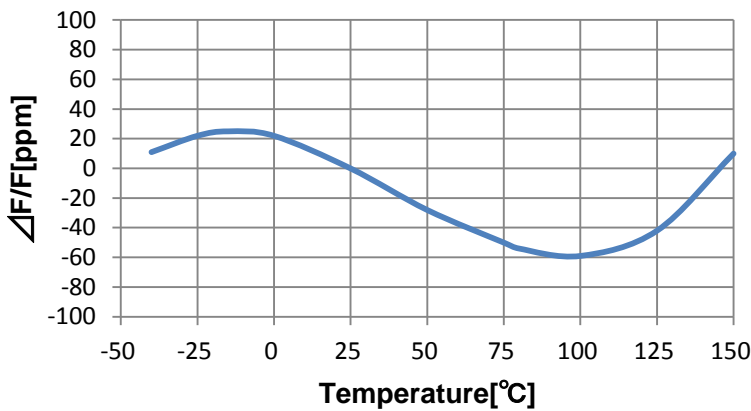
Murata Crystal Unit



Conventional Crystal Unit



温度特性



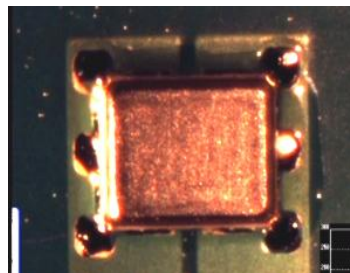
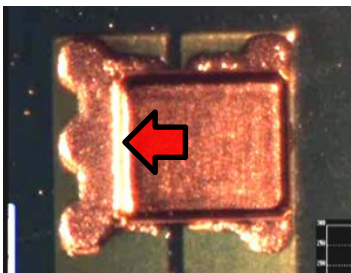
※此温度特性曲线所代表的产品为：
XRCHA16M000F0A01R0。

兼容性

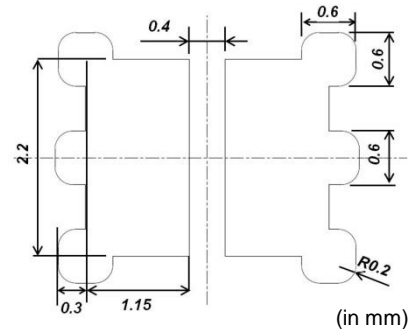
XRCHA系列在贴装到3225晶振焊盘（两端子）上后可保持正确的焊接位置

Before reflow

After reflow



实验用焊盘图



本目录中的产品规格以截至2015年7月的为准。若有变更恕不另行通知。

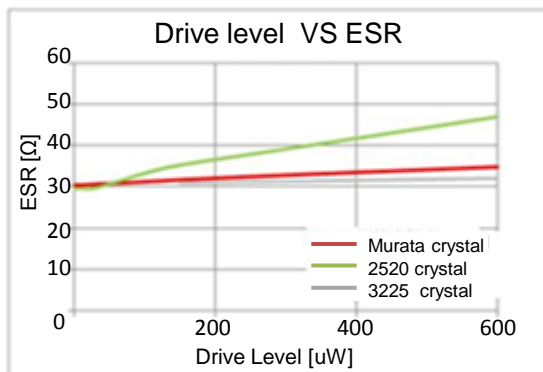
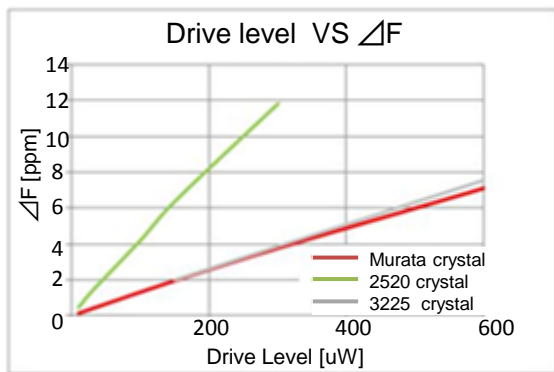
株式会社村田制作所

No.VPPT-HCRJ088A-D

产品性能

村田晶振与传统3225尺寸的晶振具有相同水平的ESR和DLD。

村田为您提供在保持同等特性的情况下减小产品的尺寸以增加设计自由度的可能。



(*16MHz)

产品线

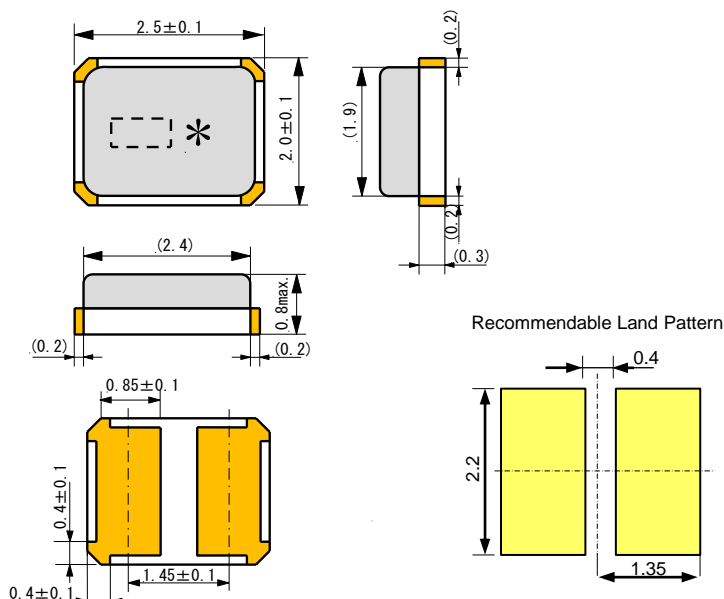
Freq. (MHz)	P/N	Freq. Tolerance at +25 °C (ppm max.)	Frequency Shift By Temp. (ppm max.)	ESR (ohm max.)	Frequency Aging (ppm/Y)	Load Capacitance (pF)	Drive Level (μW max.)
16.0000	XRCHA16M000F0A01R0	+/-100	+/-100 (-40to +125 °C)	100	+/-5	8 +/-0.1	300
20.0000	XRCHA20M000F0A01R0			80			
24.0000	XRCHA24M000F0A01R0			80			
16.0000	XRCHA16M000F0A12R0		+/-100 (-40to +150 °C)	100			
20.0000	XRCHA20M000F0A12R0			80			
24.0000	XRCHA24M000F0A12R0			80			

*关于产品如有任何要求，请联系村田销售或技术人员。

尺寸规格和推荐焊盘

(in mm)

XRCHA系列



本目录中的产品规格以截至2015年7月的为准。若有变更恕不另行通知。

株式会社村田制作所

No.VPPT-HCRJ088A-D