

# 水晶振動子

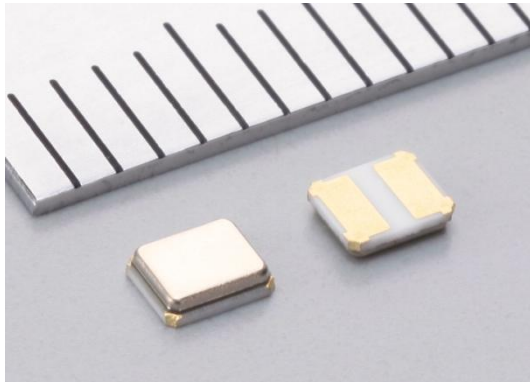
## 車載用 (XRCHA-F-Aシリーズ)

RoHS

鉛  
フリー

AEC-  
Q200

**muRata**  
INNOVATOR IN ELECTRONICS



### アプリケーション

- パワートレイン制御  
例：エンジン、トランスミッションECU など
- 先進運転支援システム (ADAS)  
例：カメラやセンサ連携ECU、画像処理ECU、衝突防止システムECU など
- シャーシ、セーフティ制御

### 特長

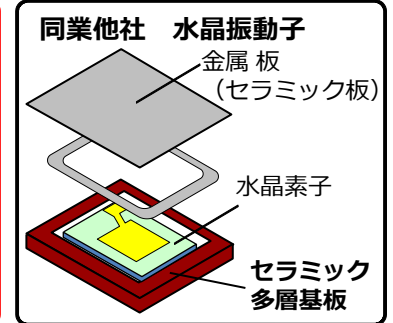
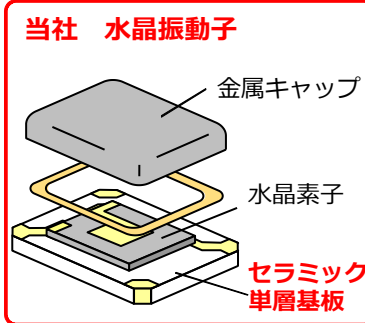
**小型パッケージ** 2.5×2.0×0.8mm

**高性能** 低ESR、高い耐衝撃性

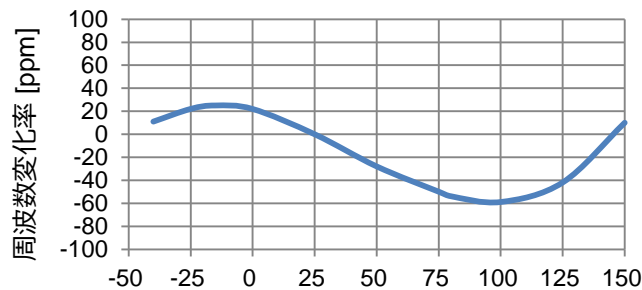
**優れた量産性とコストパフォーマンス**

- ・独自パッケージング技術の採用により、シンプルな構造を実現
- ・高信頼性を支えるパーティクルスクリーニング工程を導入

**AEC-Q200準拠**



### 発振周波数 温度依存性



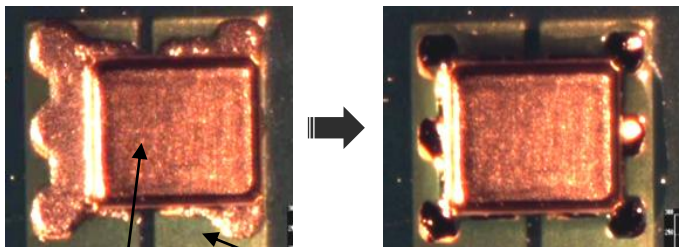
※ 品番：XRCHA16M000F0A01R0

### 3225サイズ用ランドパターンにも実装可能

3225サイズのランドパターンを用いたセルフアライメント評価

リフロー前

リフロー後

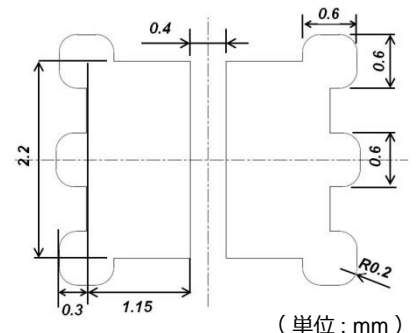


当社2520サイズ品  
(XRCHAシリーズ)

3225サイズ用  
ランドパターン

株式会社村田製作所

評価に用いたランドパターン寸法  
(3.2×2.5 mmサイズ、2端子用)



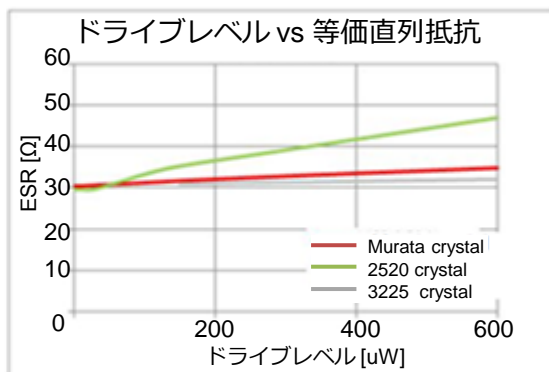
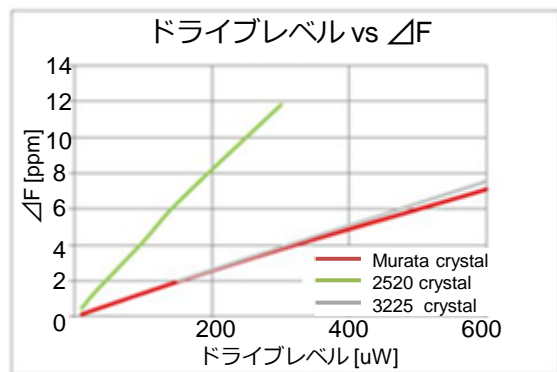
当内容は2015年7月現在のものです。記載内容について、予告なく変更することがございます。

株式会社村田製作所

No.VPPT-HCRJ109A-D

## 高性能

当社水晶振動子は2520サイズながら、同業他社の3225サイズ製品と同レベルの特性（等価直列抵抗、ドライブレベル）を有しています。性能を低下させることなく小型化を実現することにより、セットの省スペース化に貢献します。



(\*16MHz)

## 代表特性

品番	公称 発振周波数 [MHz]	発振周波数 初期公差 (+25°C) [ppm 以内]	発振周波数 温度依存性 [ppm 以内]	等価直列抵抗 [Ω 以下]	発振周波数 エージング [ppm / Y]	負荷容量 [pF]	ドライブ レベル [μW 以下]
XRCHA16M000F0A01R0	16.0000	+/-100	+/-100 (-40~ +125 °C)	100	+/-5	8 +/-0.1	300
XRCHA20M000F0A01R0	20.0000			80			
XRCHA24M000F0A01R0	24.0000			80			
XRCHA16M000F0A12R0	16.0000		+/-100 (-40~ +150 °C)	100			
XRCHA20M000F0A12R0	20.0000			80			
XRCHA24M000F0A12R0	24.0000			80			

## 外形寸法図、推奨ランド寸法

(単位: mm)

