



晶体谐振器

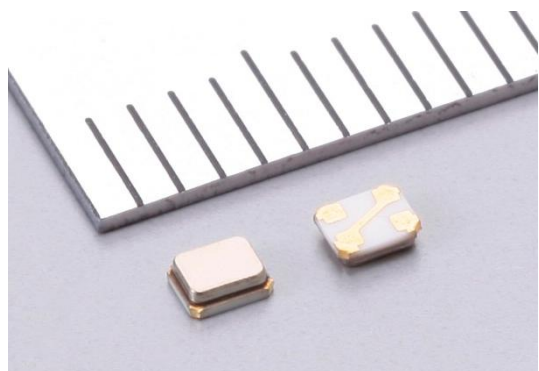
汽车用 (XRCGB-F-A 系列)

RoHS

Lead free

AEC-Q200

Murata
INNOVATOR IN ELECTRONICS

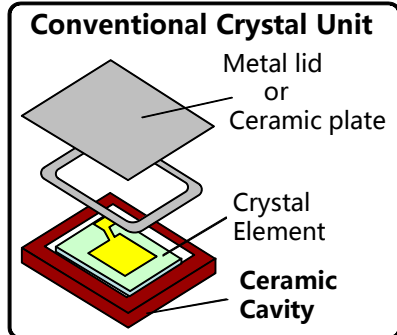
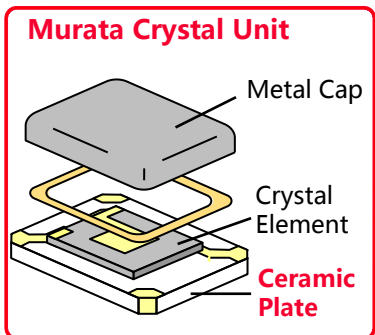


应用

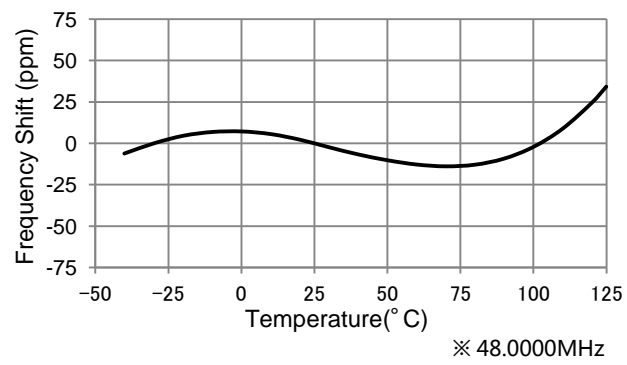
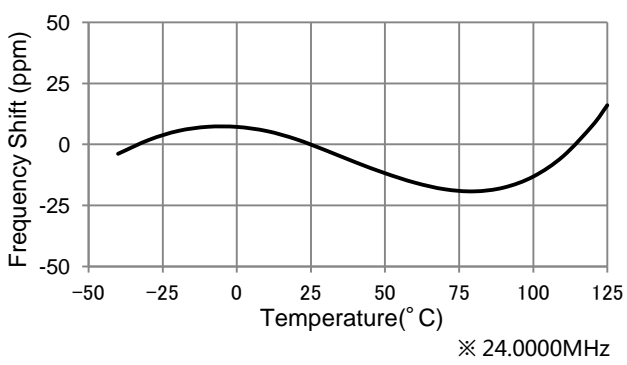
- 驾驶控制辅助系统
Advanced Driving Assistance System (ADAS)
ex. : 摄像头 & 传感器, 图像处理, 紧急刹车辅助系统
- 汽车网络
ex. : 以太网, FlexRay, CAN(CAN-FD)
Gateway ECU, NFC, etc..
- 牵引系统及其他
ex. : 发动机, AT, EPS, ESC, etc..

特点及构造

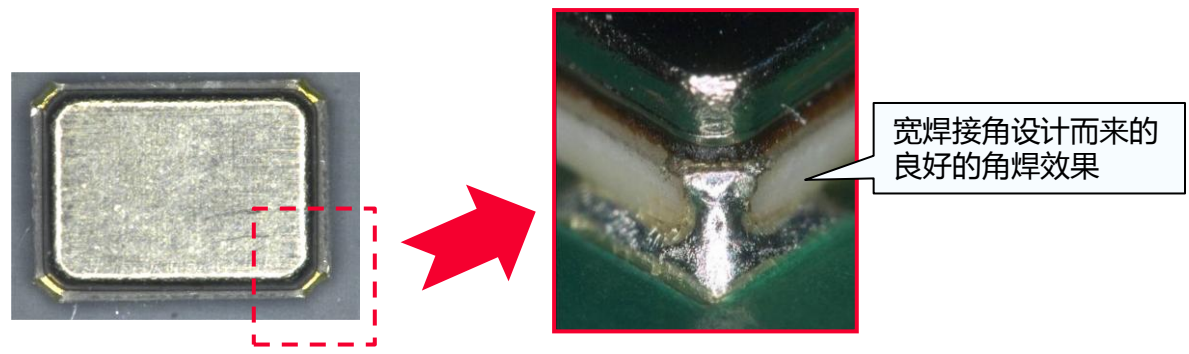
- **小尺寸** 2.0×1.6×0.7mm
- **高性能**
 - 24 ~ 29.99MHz : ±35ppm (-40 ~ +125° C)
 - 30 ~ 48MHz : ±65ppm (-40 ~ +125° C)
- **经济性**
 - 使用村田独特的封装技术, 结构简单
 - 独创的不良检测技术, 可靠性强
- **符合AEC-Q200标准**

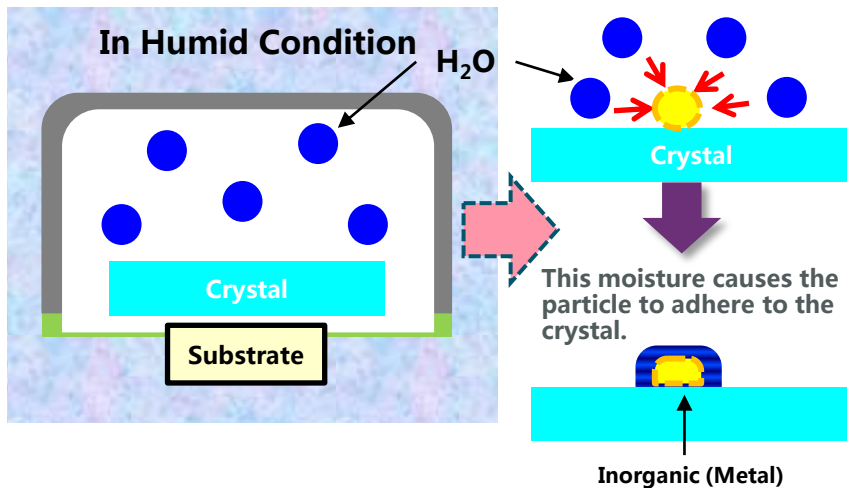


宽温度范围内平滑的温度曲线



易于检测的良好角焊效果





●村田独创的异物检出技术能够避免因为无机异物而导致的晶体振荡不良。

●传统晶体内部的水蒸气会影响晶体的振荡，因此必须在封装前增加除湿干燥程序。村田晶振不需要此程序，同时也避免了因此造成的品质不一致。

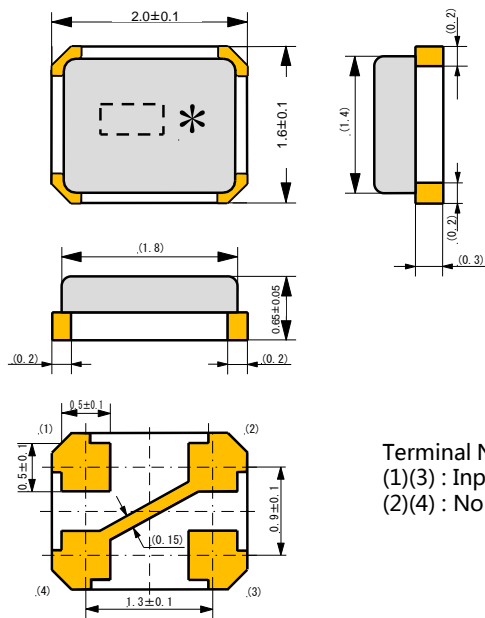
产品线

品名	振荡频率 [MHz]	初始公差 (at +25° C) [ppm max.]	频率温度稳定性 (-40 to +125° C) [ppm max.]	ESR [ohm max.]	频率老化 [ppm / Y]	负载电容 [pF]	驱动电平 [μW max.]
XRCGB24M000F3A00R0	24.0000	+/-30	+/-35	120	+/-2	6	300
XRCGB25M000F3A00R0	25.0000	+/-30	+/-35	100			
XRCGB26M000F3A00R0	26.0000	+/-30	+/-35	80			
XRCGB27M000F3A00R0	27.0000	+/-30	+/-35	80			
XRCGB27M120F3A00R0	27.1200	+/-30	+/-35	80			
XRCGB48M000F5A00R0	48.0000	+/-50	+/-65	60			

※ 今后追加的产品频率：27.6/30/40MHz

尺寸规格和推荐焊盘

(Unit : mm)



Recommendable Land Pattern

Terminal Number
(1)(3) : Input / Output
(2)(4) : No Connect

※请点击此链接或扫描二维码获得更多信息！

<http://www.murata.com/zh-cn/products/timingdevice/crystalu/xrcgbfa>

