

# LQW2BAS15NJ00#

「#」には包装コードが入ります。

サイズコード2015 (0805) in mm (in inch)、横巻巻線タイプ



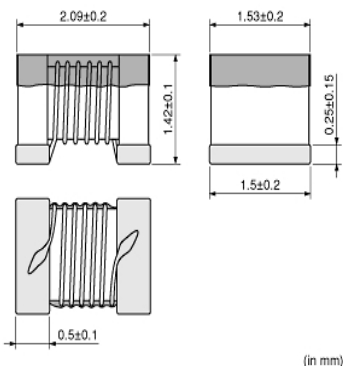
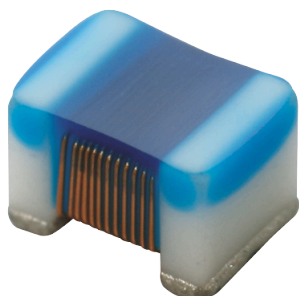
## <包装コード有り品番一覧>

LQW2BAS15NJ00B

LQW2BAS15NJ00L

LQW2BAS15NJ00K

## 外観および形状



## 参考情報

包装コード	仕様	最小受注単位
B	バラ袋	500
L	180mmエンボステーピング	2000
K	330mmエンボステーピング	8000

質量 (代表値)	
1個	0.014g

### お願い

1.当データシートは、株式会社村田製作所のWEBサイトからダウンロードされたものです。

記載内容について、改良のため予告なく変更することや供給を停止することがございますので、ご注文に際してはご確認ください。

2.当データシートには、代表的な仕様しか記載しておりませんので、

ご注文にあたっては詳細な情報が記載されている納入仕様書の内容をご確認いただくか承認図の取直しをお願いします。

# LQW2BAS15NJ00#

「 # 」には包装コードが入ります。

## スペック

L寸法	2.09±0.2mm
W寸法	1.53±0.2mm
T寸法	1.42±0.1mm
サイズコード mm	2015
インダクタンス	15nH±5%
インダクタンス測定周波数	250MHz
定格電流 (温度上昇に基づく場合)	600mA
直流抵抗上限	0.17Ω
Q 以上	50
Q 測定周波数	500MHz
自己共振周波数 (以上)	3200MHz
使用温度範囲 (自己温度上昇含まない)	-55℃ ~ 125℃
シリーズ名	LQW2BAS_00

### お願い

1.当データシートは、株式会社村田製作所のWEBサイトからダウンロードされたものです。

記載内容について、改良のため予告なく変更することや供給を停止することがございますので、ご注文に際してはご確認ください。

2.当データシートには、代表的な仕様しか記載しておりませんので、

ご注文にあたっては詳細な情報が記載されている納入仕様書の内容をご確認いただくか承認図の取直しをお願いします。

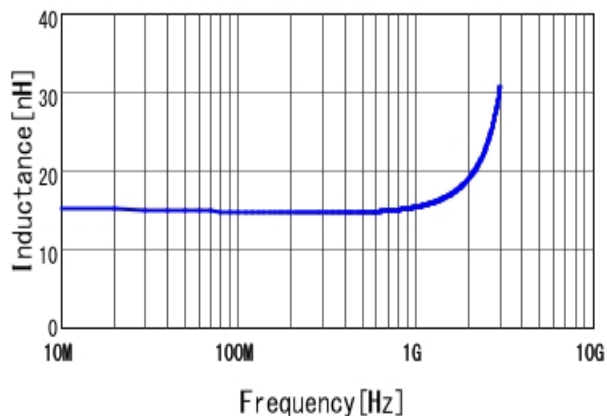
# LQW2BAS15NJ00#

「#」には包装コードが入ります。

## 特性データ

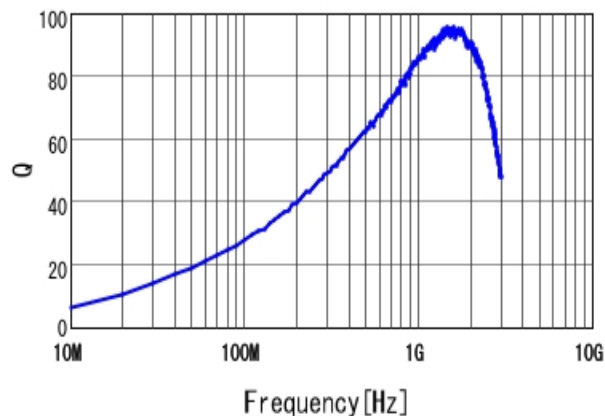
同特性となる別品番を表示している場合があります。

周波数特性 (L)



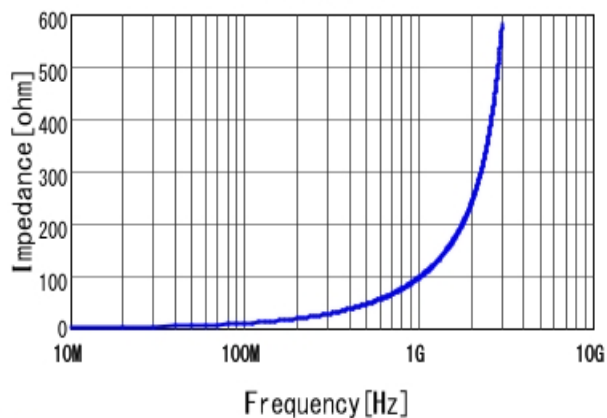
■LQW2BAS15NJ00 L

周波数特性 (Q)



■LQW2BAS15NJ00 Q

周波数特性 (Z)



■LQW2BAS15NJ00 |Z|

### お願い

- 1.当データシートは、株式会社村田製作所のWEBサイトからダウンロードされたものです。  
記載内容について、改良のため予告なく変更することや供給を停止することがございますので、ご注文に際してはご確認ください。
- 2.当データシートには、代表的な仕様しか記載しておりませんので、  
ご注文にあたっては詳細な情報が記載されている納入仕様書の内容をご確認いただくか承認図の取直しをお願いします。